

Informació General

Ensenyament: Formació Professional

Grau: Grau Mitjà

Titulació: Tècnic/a

Família Professional: Transport i Manteniment de vehicles

Aquests estudis capaciten per realitzar el muntatge, el manteniment i la reparació de la maquinària, casc, estructures i els equips en embarcacions d'esbarjo, així com per realitzar el servei tècnic de postvenda d'embarcacions d'esbarjo.

La durada és de 2.000 hores distribuïdes en dos cursos acadèmics.

Les persones que superen el cicle formatiu obtenen el **títol de tècnic/a**, que els permet accedir:

- Al batxillerat
- A un cicle formatiu de grau superior
- Al món laboral

Per a més informació

Institut Castelló d'Empúries

C/ Rentador, 6
17486 Castelló d'Empúries
Tel. 972 25 07 68
iescastellodempuries@xtec.cat

Ajuntament de Castelló d'Empúries

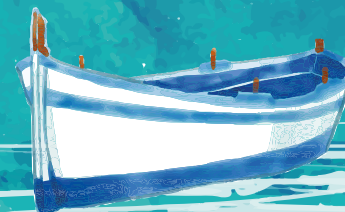
Àrea d'Ensenyament
Pl. Joc de la Pilota, 1
17486 Castelló d'Empúries
Tel. 972 25 01 65
ensenyament@castello.cat



Amb la col·laboració de:
Associació d'Empreses Nàutiques d'Empuriabrava - Castelló d'Empúries



Cicle FORMATIU Grau Mitjà MANTENIMENT D'EMBARCACIONS D'ESBARJO



Què estudiaràs?

- ✔ Manteniment de les instal·lacions i màquines elèctriques.
- ✔ Manteniment del sistema de propulsió i equips auxiliars.
- ✔ Manteniment de sistemes de refrigeració i de climatització.
- ✔ Manteniment de superfícies i elements de materials compostos.
- ✔ Tractaments superficials i pintat.
- ✔ Manteniment d'instal·lacions d'equips electrònics i informàtics.
- ✔ Anglès Tècnic.
- ✔ Preparació d'embarcacions d'esbarjo per a treballs de manteniment.
- ✔ Manteniment d'aparells d'embarcacions d'esbarjo (Veles, eixàrcia i arboradura).
- ✔ Manteniment de cobertes de fusta, adaptació i reparació de mobiliari.
- ✔ Mecanització bàsica (Torn, soldadura...).
- ✔ Formació i orientació laboral.
- ✔ Empresa i iniciativa emprenedora.
- ✔ Més de 1.000 hores de pràctiques en empreses del sector nàutic.

Com hi pots accedir

Tenen accés directe al cicle les persones que compleixen algun dels requisits següents:

- ✔ Tenir el **títol de graduat en educació secundària obligatòria**.
- ✔ Tenir el **títol de tècnic/a o tècnic/a auxiliar**.
- ✔ Haver superat el **segon curs de batxillerat unificat i polivalent (BUP)**.
- ✔ Tenir **altres estudis equivalents** a efectes acadèmics i haver superat la **prova d'accés a la universitat per a majors de 25 anys**.

Les persones que no compleixin cap dels requisits esmentats hauran de superar una prova d'accés. Per presentar-s'hi cal tenir com a mínim 17 anys l'any en què es fa la prova.

Formació Dual

Té com a objectiu **millorar la formació, la qualificació i el desenvolupament personal** dels joves que inicien la seva professionalització alternant la formació en un centre formatiu i l'activitat en una empresa.

La formació que es fa a l'empresa té reconeixement acadèmic i per a la seva avaluació hi haurà una corresponsabilitat entre l'empresa i el centre educatiu.

L'alumnat realitza les tasques a l'empresa amb un contracte laboral (qualsevol classe) o bé amb una beca-salari.

L'alternança de la formació a l'empresa i a l'institut s'iniciarà a partir del tercer trimestre del primer curs acadèmic i continuarà tot el segon curs.

La formació dual aporta molt valor afegit a la formació dels alumnes, ja que:

- ✔ Fomenta l'ocupació a partir d'una major **vinculació de l'alumnat a les empreses**.
- ✔ L'**empresa** és protagonista i s'implica en la formació de l'alumnat a través de la seva **participació activa**.
- ✔ Es **combina** la formació en el centre docent amb **programes d'aprenentatge i activitats remunerades** a l'empresa.

Sortides Professionals

- ✔ **Electromecànic de manteniment i instal·lació** de sistemes de propulsió, màquines i equips auxiliars d'embarcacions esportives i d'esbarjo.
- ✔ **Mantenidor de sistemes de refrigeració i de climatització** en embarcacions esportives i d'esbarjo.
- ✔ **Operari d'instal·lació i manteniment de:**
 - Elements de fusteria nàutica.
 - Sistemes de navegació i posicionament.
 - Sistemes elèctrics i electrònics.
- ✔ **Operari de reparació i manteniment de:**
 - Motors i grups mecànics.
 - Fibra de vidre i materials compostos.
- ✔ **Operari de manteniment de:**
 - Velas, eixàrcia i arboradura.
 - Casc, estructures i superfícies del buc.